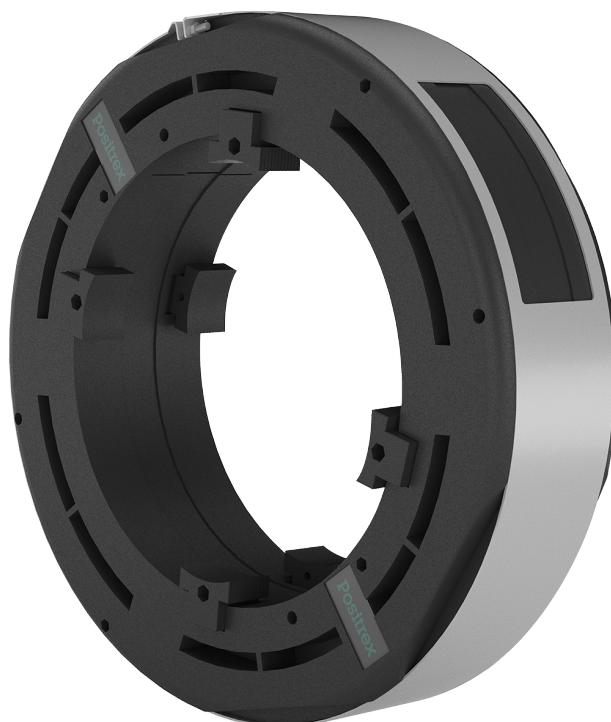


AxleRing

PATENTOVANÁ SAMONABÍJECÍ JEDNOTKA PRO MONITOROVÁNÍ ŽELEZNIČNÍCH VOZŮ

VYUŽITÍ A CHARAKTERISTIKA

- » Jednoduchá a rychlá instalace na nápravu vozu
- » Kilometrický proběh měřen dle otáček nápravy
- » Identifikace jednotky dle unikátního ID označení
- » GPS online trasování v intervalu 10 minut
- » Samonabíjení (patentovaný způsob sběru energie)
- » 3G senzor - náklon, vibrace, přetížení
- » Detekce jízdy se zabrzděnou nápravou
- » BT 5.0 rozhraní pro až 100 bezdrátových senzorů
- » NB IoT a Cat M1 konektivita k dispozici (volitelné)



DOSTUPNÉ MODELY*

TYPY	GSM	BATERIE	RF ROZHRANÍ
AR 102 002	2G/4G NB-IoT/Cat M1	Li-Ion 7 800 mAh nabíjecí	Bluetooth 5.0

*pro řešení na míru kontaktujte naše obchodní oddělení

PŘÍSLUŠENSTVÍ

BS 010 390	BT 5.0 teplotní čidlo
BS 020 130	BT 5.0 teplotní čidlo robustní
BS 030 380	BT 5.0 přístupová karta
BS 040 540	BT 5.0 dveřní čidlo



Instalace AxleRingu

Jednotka je k dispozici pouze pro účely testování. Pro více informací kontaktujte naše obchodní oddělení.

AxleRing

TECHNICKÉ PARAMETRY

GSM	2G	850/900/1800/1900 MHz
	verze 4G NB-IoT/Cat M1	B1@2100MHz, B3@1800MHz, B8@900MHz, B5@850MHz, B20@800MHz, B28@700 MHz
	verze 4G NB-IoT/Cat M1/EGPRS	B1/B2/B3/B4/B5/B8/B12/B13/B18/B19/B20/B26/B28/B39 - pouze pro Cat M1 @LTE 850/900/1800/1900 @EGPRS
	SIM	SIM Chip
	Způsob komunikace	NB IoT/GPRS do Positrex VPN
	Konektivita	Třída 12 Statické a dynamické IP VPN, UDP protokol 128bit AES klíč FW upgrade Nastavení konfigurace Nastavitelný interval komunikace
GNSS	GPS / GLONASS / BeiDou	33 sledovacích kanálů, 99 akvizičních kanálů, 210 kanálů PRN
ANTÉNY	GPS, GSM, BT 5.0	Interní
BATERIE	Li-Ion	7 800 mAh
	Nabíjení	> 40 km/h
	Samovybíjení	5 mAh/den
INTERNÍ SENZORY	Hallův senzor	Snímač otáček nápravy pro přesný kilometrický proběh
		Detekce zablokované nápravy
BEZDRÁTOVÉ EXTERNÍ SENZORY	Bluetooth low energy 5.0	Otevření/zavření dveří
		G-shock
		Teplota
INTERNÍ PAMĚŤ	Flash 512 kB	Kapacita 5000 událostí/GPS pozic
TEPLOTNÍ ROZSAH		-35°C až do +70°C
RYCHLOSTNÍ OMEZENÍ	Maximální rychlost	180 km/h
STUPEŇ KRYTÍ	IP55	Voděodolné
ROZMĚRY	Plastový prsten (vnitřní/vnější průměr x šířka)	ø201 mm / ø333 mm x 80 mm
	Průměr nápravy	ø160 mm - ø175 mm
HMOTNOST	2 850 g	
POŽADOVANÝ PROSTOR	Prostor pro instalaci jednotky	250 mm na obě strany od zařízení
STANDARDY	Elektromagnetická kompatibilita (EMC)	ČSN EN 50121-3-2 ed.4 ČSN EN 61000-6-4:2007+A1:2011 ČSN EN 55032:2015 ČSN EN 55024:2010
	Elektrická bezpečnost (LVD)	ČSN EN 62368-1:2014+A11:2017
	Klimatické zkoušky	ČSN EN 50155 ČSN EN 60068-2-2 ČSN EN 60068-2-1 ed.2 ČSN EN 60068-2-30 ed. 2
	Odolnost proti vibracím a rázům	ČSN EN 61373 ed. 2
	Stupně ochrany krytem	ČSN EN 60529